

# 高性能大型防振台 | TDI-LA/LM

RoHS

水平防振を「ユニバーサル機構（振り子の原理を応用）」、垂直防振を「精密空気ばね」の2方式による三次元防振方法で行っているため、垂直方向・水平方向に対して高い防振効果を発揮する最高性能の防振台です。

- 搭載する機器や装置に伝導する振動を素早く減衰する防振台で、振動の影響を嫌う機器や装置の搭載台として不可欠です。
- 定盤はハニカムコア形状で材質がアルミ製のため、軽量で剛性に優れています。
- 定盤上面は着磁性ステンレス鋼板で、全面にタップ穴（M6 25×25mmマトリクス）加工を施しているため、マグネットタイプとネジ止めタイプの装置や機器のどちらでも構築できます。
- 手動型は、作業者が無理なくハンドエアーポンプを使用しエアー供給できるサイズのみご用意しています。

アプリケーションシステム  
光学素子  
ホルダー

ベース

手動ステージ

アクチュエータ

自動ステージ

光源

索引

ガイダンス

防振台

光学実験台

暗室/暗箱

オプティカルベース

スペーサー

ブラケット

ポストスタンド

ロッド/ボール

スタンド

工具



TDI-LA

固有振動数	垂直方向	約1.3Hz
	水平方向	約0.5Hz
防振方法	垂直方向	精密空気ばね
	水平方向	ユニバーサル機構
制御方法	垂直方向	オリフィスによるエアーダンピング
	水平方向	特殊ゴムによるダンピング
定盤内ハニカム材質		アルミ
定盤材質	上面板	着磁性ステンレス鋼板 厚さ5mm
	側面	合板に黒色ビニールレザー貼り
	下面板	普通鋼板(熱間圧延鋼板) 厚さ4.5mm
定盤上面		全面タップ穴M6 25×25mmマトリクス(端面全周25mm残し)
定盤上面仕上げ		無塗装(裂地仕上げ)

タイプ	水平レベル自動型 TDI-LA	水平レベル手動型 TDI-LM
特徴	<ul style="list-style-type: none"> <li>オートレベルセンサを装備しているため、搭載機器の偏加重等によって搭載盤の水平バランスが崩れた場合、自動的に設定レベルまで復帰します。</li> </ul>	<ul style="list-style-type: none"> <li>水平レベル手動型のため、搭載した機器の位置変化や重量変化のない機器に適しています。</li> <li>フラットベンチの水平アンバランスは、給排気バルブを操作することで簡単に調整できます。</li> <li>エアーの供給は付属品のハンドエアーポンプで行うため、他の空気源は不要です。</li> </ul>
エアー供給	空気源による自動供給 (エアーコンプレッサー、工場エアー等)	ハンドエアーポンプによる手動供給
エアー供給空気圧	0.3~0.7MPa(約3~7kgf/cm <sup>2</sup> )	—
水平維持	オートレベルセンサ3個による自動調整	給排気バルブ3個による手動調整
付属品	オートレベルセンサ レギュレーター エアーフィルター エアーチューブ(5m) 1本	ハンドエアーポンプ 1本 給排気バルブ専用ムシ回しドライバー 1本

※1MPa≒10.197kgf/cm<sup>2</sup>

## ご案内

▶カタログ掲載以外のサイズに関しても製作可能です。営業までお問合せください。

▶エアー源が無い場所へ設置する場合、室内で使用できる静音タイプのサイレントコンプレッサー(PC-10H-S)をご用意しております。

▶参照 D017 [カタログコード W6003](#)

## 注意

▶極端な偏加重、異常に重心位置の高い装置や機器などを搭載した状態で使用すると、正常に機能しない場合があります。

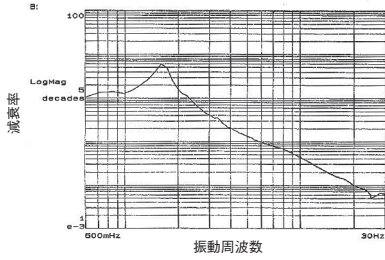
▶重量物のため、搬入費は別途お見積りとなります。搬入経路・設置環境お問合せシートをご利用ください。▶参照 D006 [カタログコード W6001](#)

▶使用用途または搭載荷重の確認や不明な点につきましては、「空気ばね式防振台機種選定チェックシート」をご利用ください。

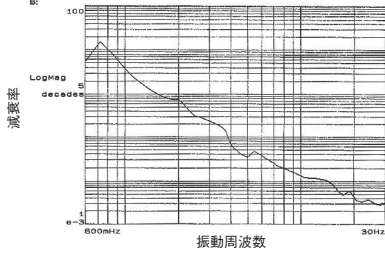
▶WEB参照 [カタログコード W6002](#)

振動伝達率測定データ

垂直方向 (V)

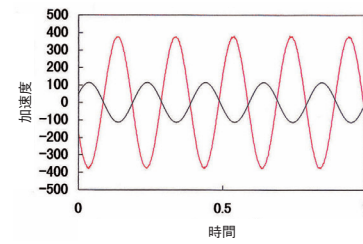


水平方向 (H)

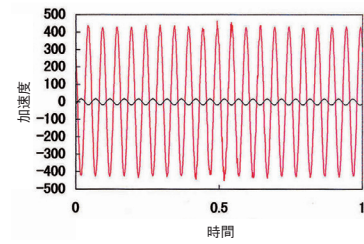


振動加速度の減衰効果

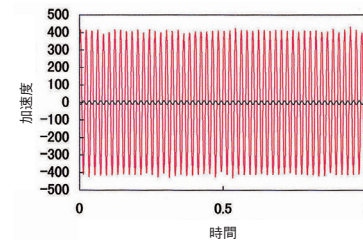
5Hz



10Hz



50Hz

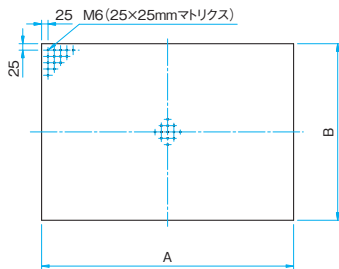


凡例  
 — 加振台上  
 — 測定防振台 (TDI-107LA)

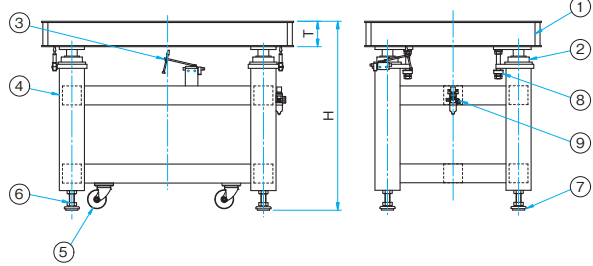
※測定データは実測値で保証値ではありません。

外形図

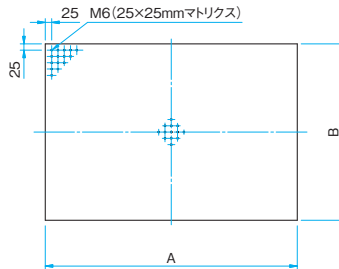
TDI-LA



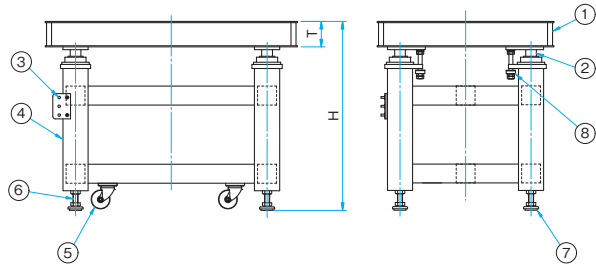
- ① ハニカム定盤 ..... 1
- ② 精密空気ばね ..... 4
- ③ オートレベルセンサ ..... 3
- ④ 架台 ..... 1
- ⑤ キャスター ..... 4
- ⑥ レベリングボルト ..... 4
- ⑦ レベリングボルト受け座 ..... 4
- ⑧ ストッパーボルト ..... 4
- ⑨ レギュレーター ..... 1



TDI-LM



- ① ハニカム定盤 ..... 1
- ② 精密空気ばね ..... 4
- ③ 給排気バルブ ..... 3
- ④ 架台 ..... 1
- ⑤ キャスター ..... 4
- ⑥ レベリングボルト ..... 4
- ⑦ レベリングボルト受け座 ..... 4
- ⑧ ストッパーボルト ..... 4



仕様

水平レベル自動型		水平レベル手動型		A × B [mm]	H [mm]	T [mm]	搭載可能重量 [N]	質量 [kg]
品番	価格(¥)	品番	価格(¥)					
TDI-107-100LA	847,000	TDI-107-100LM	787,000	1,000 × 700	750	100	1,471 (約150kgf)	140
TDI-129-100LA	932,000	TDI-129-100LM	872,000	1,200 × 900	750	100	1,961 (約200kgf)	195
TDI-1510-150LA	968,000	TDI-1510-150LM	908,000	1,500 × 1,000	800	150	2,942 (約300kgf)	240
TDI-1512-150LA	1,053,000	TDI-1512-150LM	993,000	1,500 × 1,200	800	150	2,942 (約300kgf)	325
TDI-189-150LA	993,000	TDI-189-150LM	932,000	1,800 × 900	800	150	2,942 (約300kgf)	305
TDI-1812-150LA	1,150,000			1,800 × 1,200	800	150	2,942 (約300kgf)	355
TDI-2010-150LA	1,114,000			2,000 × 1,000	800	150	2,942 (約300kgf)	345
TDI-2012-150LA	1,169,000			2,000 × 1,200	800	150	2,942 (約300kgf)	385
TDI-2015-200LA	1,331,000			2,000 × 1,500	800	200	4,903 (約500kgf)	580
TDI-2210-200LA	1,162,000			2,200 × 1,000	800	200	2,942 (約300kgf)	362
TDI-2212-200LA	1,223,000			2,200 × 1,200	800	200	2,942 (約300kgf)	403
TDI-2215-200LA	1,452,000			2,200 × 1,500	800	200	4,903 (約500kgf)	600
TDI-2315-200LA	1,531,000			2,300 × 1,500	800	200	4,903 (約500kgf)	670
TDI-2412-250LA	1,573,000			2,400 × 1,200	800	250	4,903 (約500kgf)	580

アプリケーションシステム

光学素子

ホルダー

ベース

手動ステージ

アクチュエータ

自動ステージ

光源

索引

ガイダンス

防振台

光学実験台

暗室/暗箱

オプティカルベース

スペーサー

ブラケット

ポストスタンド

ロッド/ボール

スタンド

工具